

Lær om trafik

med dansktip.dk

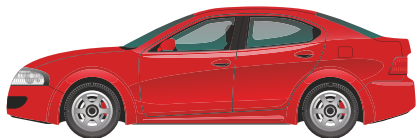


Navn:

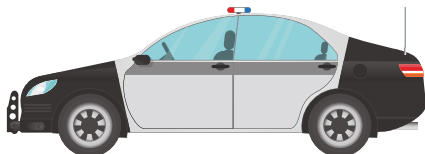
Læs om de køretøjer, der er på vejen.

Øv ordene.

LÆS OG LÆR
Om trafik
1
MED DANSKTIP



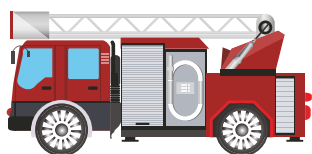
Bil



Politi-bil



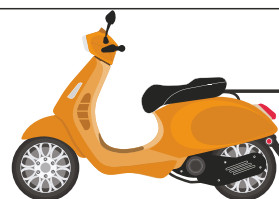
Cykel



Brandbil



Bus



Knallert



Skralde-bil



Ambulance



Campingvogn



Lastbil



Taxa



Tog

Hvor mange køretøjer har fire hjul? Find et rødt køretøj.

Find et gult køretøj. Hvor mange køretøjer har to hjul?

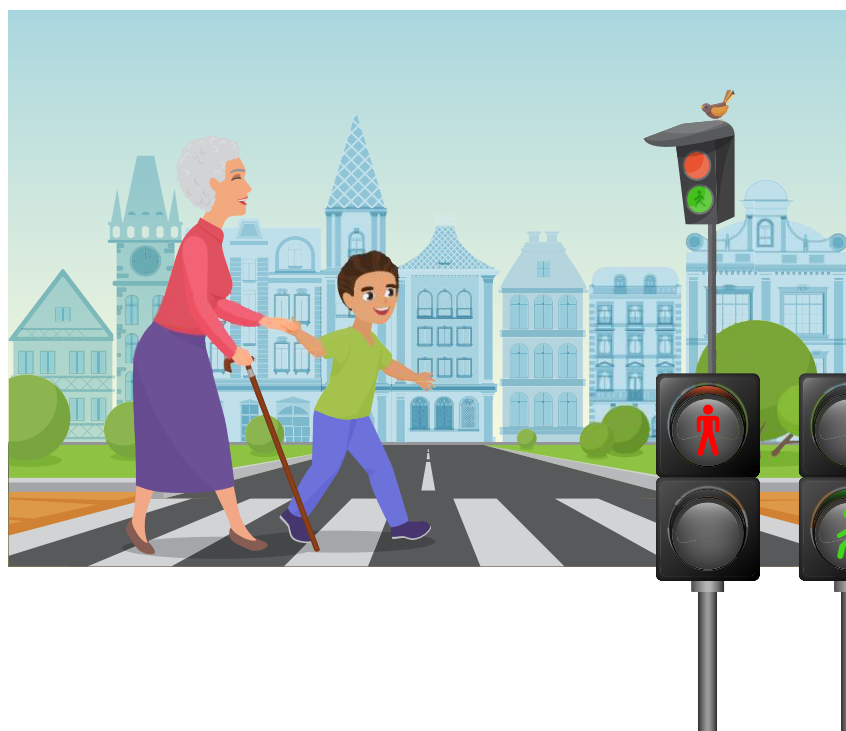
Hvor mange køretøjer har mere end fire hjul?



Bus-stoppe-sted

De venter på bussen.
Der er fem, der venter.

En læser avis.
En læser i en bog.

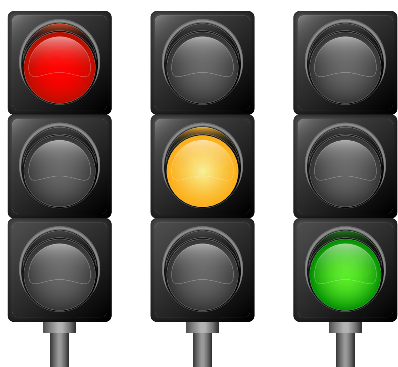


Fodgænger-overgang

Her må du gå over vejen.

Du skal vente, når der er
rødt lys.

Du må gå, når der er
grønt lys.



Trafik-lys

Rød: Bilen skal stoppe og holde stille.

Gul: Bilen må snart køre.

Grøn: Nu må bilen køre.

JA eller NEJ?

Er sætningen sand eller falsk?

LÆS OG LÆR

Om trafik

3

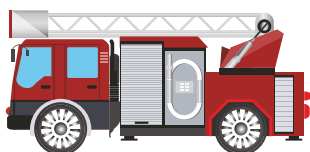
MED DANSKTIP



Nu må bilen køre!

JA

NEJ

Her er en brand-bil.

JA

NEJ

Du må over vejen,
når der er grønt lys.

JA

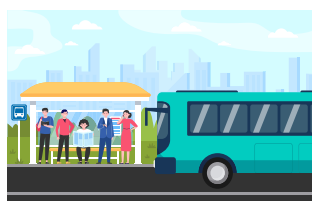
NEJ

Her er en cykel og en bus.

JA

NEJ

De venter på bussen
ved et bus-stoppe-sted.

JA

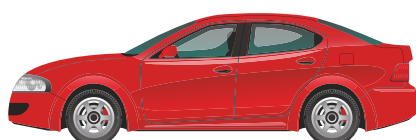
NEJ

Her er fire lastbiler.

JA

NEJ

Den røde bil er flot.

JA

NEJ

Inde i bilen. Øv ordene.

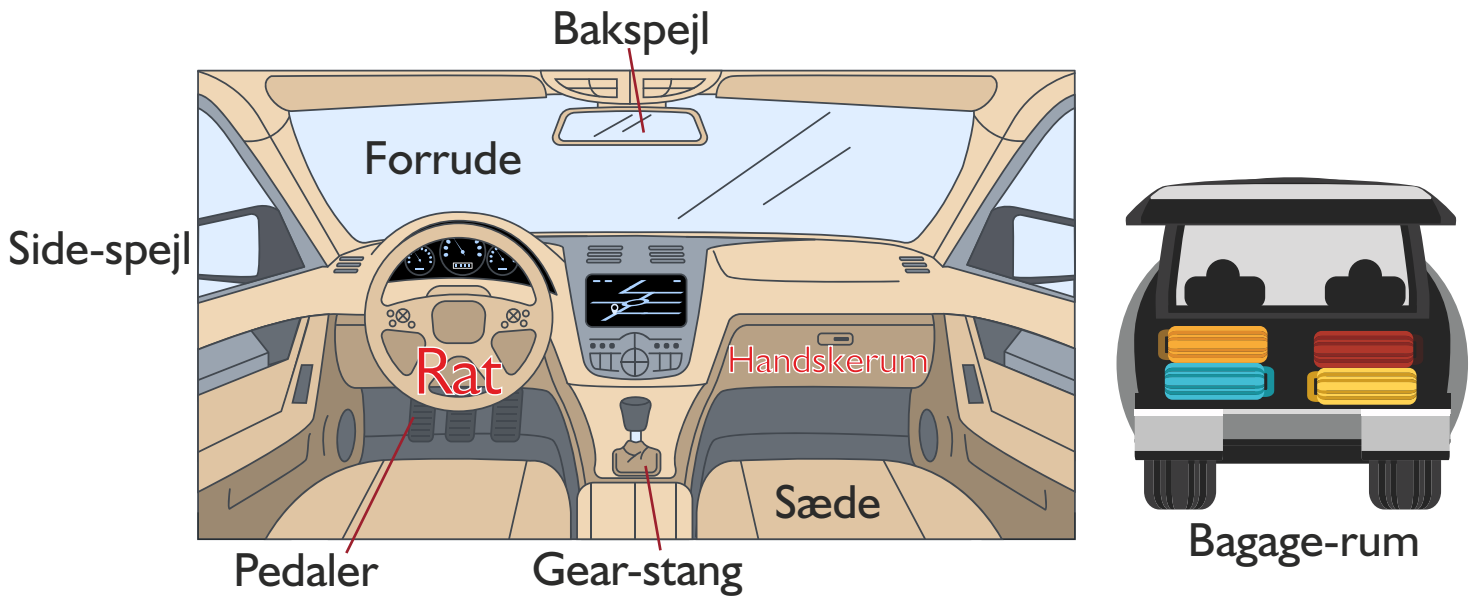
Parkeringsplads. Læs og svar.

LÆS OG LÆR

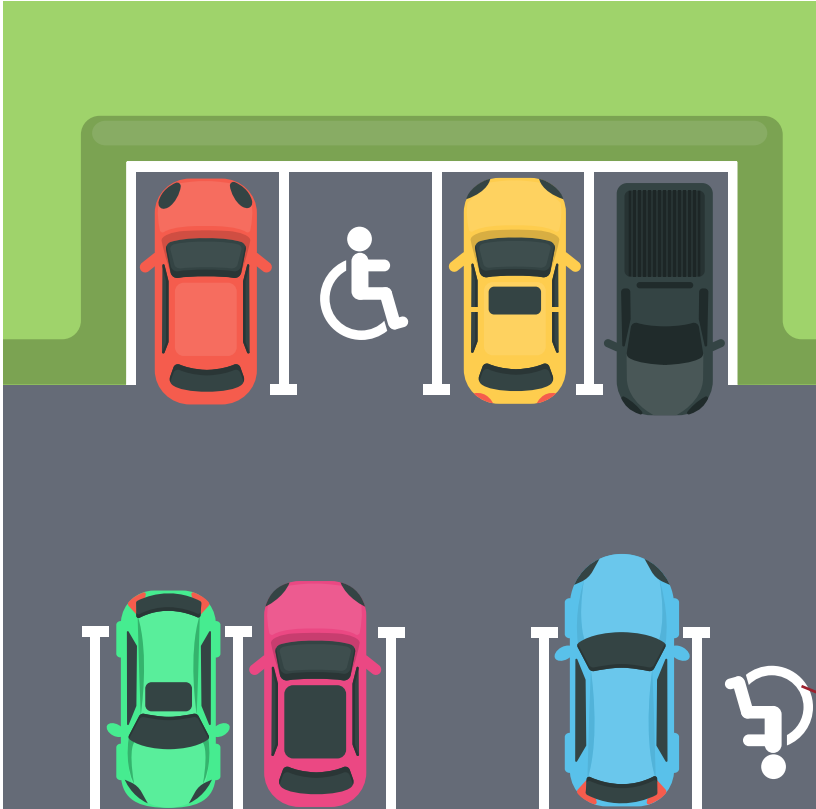
Om trafik

4

MED DANSKTIP



Parkeringsplads



Hvor mange biler holder parkeret?

Hvor mange parkeringspladser er tomme?

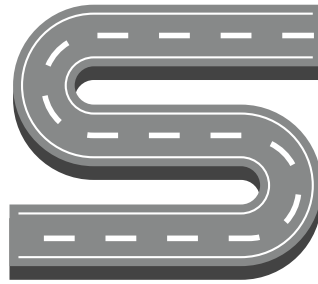
Nævn bilernes farver.

Må alle parkere her?



Her er en **vej**.

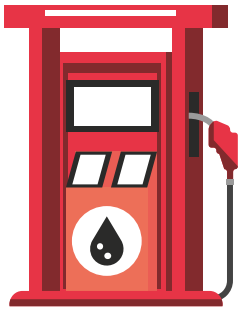
Biler må køre
på vejen.



Her er en snoet **vej**.



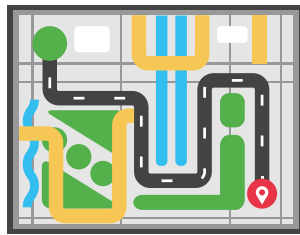
En vej under en **bro**.



Biler bruger **benzin**
eller **diesel**, for at
motoren kan køre.



Hvis du skal køre
en **lang tur**, fx på
ferie, skal bilen bruge
meget benzin.



Her er et **kort**.

Du kan bruge kortet til at **finde vej**.



Der er mange **regler** i trafikken.

Du skal **overholde** færdsels-reglerne.



Hvis du **overtræder** reglerne,
kan du få en **bøde**.

Betjent

