

GRAMMATIK- KVARTER 4



Hæfte med
grammatikopgaver til
15 minutters
daglig træning

NAVN & KLASSE:

STAVELSER

Del ordene i stavelser ved at sætte streger.

kir|ke|klo|kke

regn|orm

læ|se|bog

lomm|ely|gte

so|fa

morg|en|mad

hop|pe|borg

gum|mi

tand|tråd

BØJNING AF NAVNEORD

Bøj navneordene i skemaet nedenfor.

| Ental ubestemt en/et foran | Ental bestemt en/et bagved | Flertal ubestemt flere... | Flertal bestemt alle... |
|-------------------------------|-------------------------------|------------------------------|----------------------------|
| en ugle | | | |
| en hat | | | |
| en sko | | | |
| en brille | | | |
| et næb | | | |
| et billede | | | |

SAMMENSATTE ORD

Dan sammensatte ord.

mål

hest

is

ballon

flod

vaffel

pande

sti

vand

tyv

tand

mand

lomme

kage

cykel

børste

isvaffel

FIND TILLÆGSORD

Find og farv tillægsord i skemaet. Tillægsord er noget, der beskriver ting eller personer.

| | | | |
|--------|---------|--------|----------|
| Thomas | karamel | tisse | Leandro |
| hidsig | træt | stiv | lykkelig |
| vågne | Lea | stativ | lytte |
| næsvis | brun | lille | lyserød |
| cola | spørge | salat | Mathilde |

INDSÆT ORD

Hvilket ord passer i sætningen? Vælg det rigtige ord og skriv det.

• bage • bager • bagte • gammel • gamle • glemme • glemte •

Ups. Jeg kom til at _____ min skoletaske i dag.

Nede i min kælder står en masse _____ sager.

Jeg er lækker-sulten, så jeg _____ lige en kage.

Min morfar er 90 år. Han er _____ .

Kan du huske den kage, vi _____ i går? Den var god!

Undskyld, jeg _____ din fødselsdag i går.

Skal vi _____ nogle muffins?

INDSÆT VOKALER

Indsæt de vokaler, der mangler i ordene.

s__ls__kk__



t__nd__



p__r__pl__



p__sl__sp__l



c__k__l



n__gl__l__k



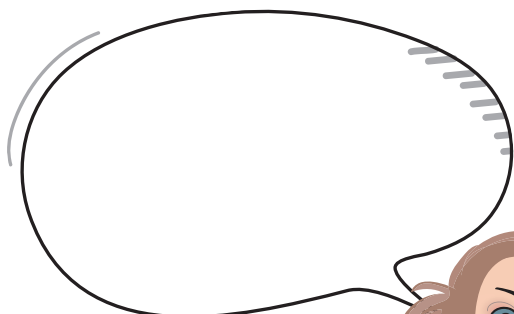
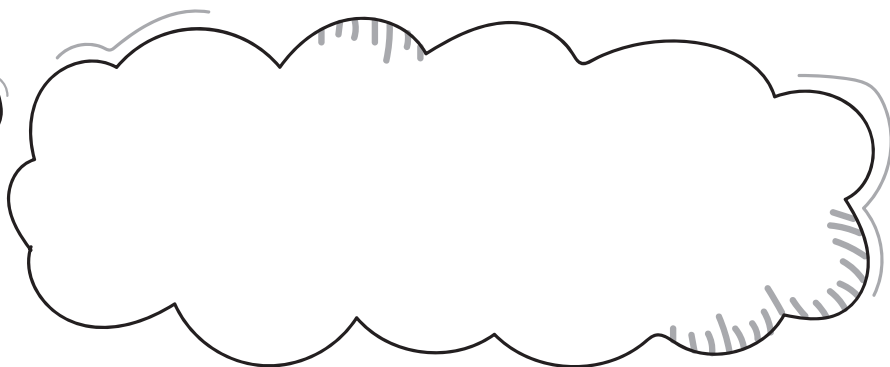
BØJNING AF UDSAGNSORD

Bøj udsagnsordene i skemaet nedenfor. Alle ordene er regelmæssige.

| Navneform | Nutid -r | Datid -de |
|-----------|-------------|--------------|
| at spille | | |
| at ønske | | |
| at prøve | | |
| at passe | | |
| at leve | | |
| at stille | | |

DIREKTE TALE

Hvad siger og tænker børnene?



DAN ORD

Dan ord med bogstaver fra alle tre kolonner. Alle ord er ting fra naturen.

| | | |
|----|---|-----|
| b | æ | l |
| s | o | rd |
| gr | u | mst |
| j | o | sk |
| bl | o | s |
| m | e | gl |
| sn | y | re |

busk

BØJNING AF UDSAGNSORD

Bøj udsagnsordene i skemaet nedenfor. Alle ordene er uregelmæssige.

| Navneform | Nutid | Datid |
|-----------|-------|-------|
| at få | | |
| at lyde | | |
| at gribe | | |
| at sælge | | |
| at slå | | |
| at bruge | | |

INDSÆT VOKALER

Indsæt de vokaler, der mangler i ordene.

bl__ __nt



f__db__ld



br__ndb__l

p__nd__



m__g__



b__ks__r



SPØRGEORD

Skriv 4 spørgsmål til billedet.

Hvem

svar:

Hvor

svar:

Hvordan

svar:

Hvor langt

svar:



NAVNEORD

Find 5 navneord på billedet på forrige side og bøj dem i skemaet nedenfor.

| Ental ubestemt en/et foran | Ental bestemt en/et bagved | Flertal ubestemt flere... | Flertal bestemt alle... |
|-------------------------------|-------------------------------|------------------------------|----------------------------|
| | | | |
| | | | |
| | | | |
| | | | |
| | | | |

INSTRUERENDE TEKST

Forklar hvordan man børster tænder. Skriv en tekst til hvert billede.



(1) Først _____

(2) Nu _____

(3) Så _____

(4) Husk _____

(5) _____