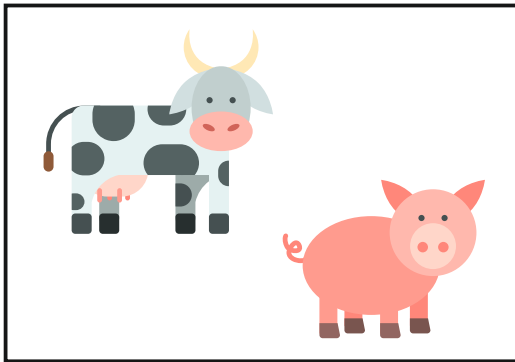


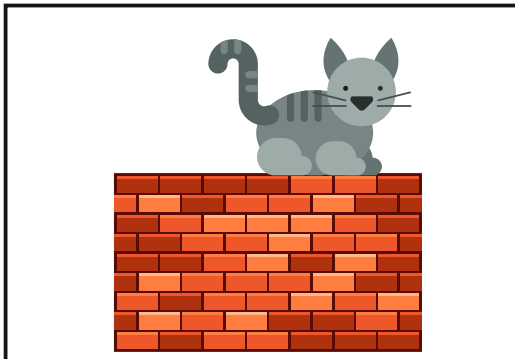
Kig på billederne og læs de to sætninger.
Skriv den rigtige sætning ved det rigtige billede.
Kan du læse, hvilken sætning der passer til
hvilket billede?

En ko og en so.

En kat på en mur.



Handwriting practice lines for the first image. It consists of a solid top line, a dashed middle line, and a solid bottom line.

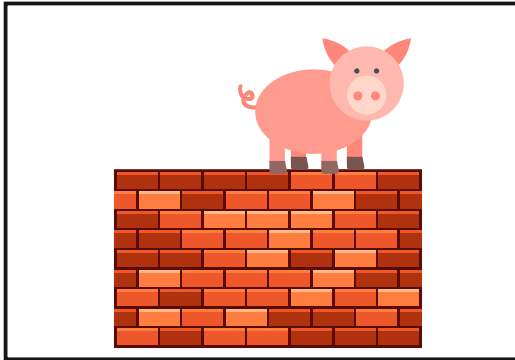


Handwriting practice lines for the second image. It consists of a solid top line, a dashed middle line, and a solid bottom line.

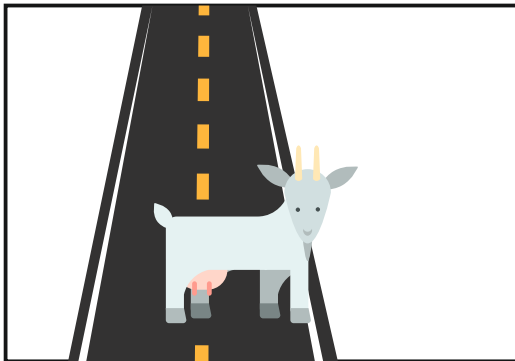
Kig på billederne og læs de to sætninger.
Skriv den rigtige sætning ved det rigtige billede.
Kan du læse, hvilken sætning der passer til
hvilket billede?

En ged på en vej.

En so på en mur.



Handwriting practice lines for the first image. It consists of a solid top line, a dashed middle line, and a solid bottom line.

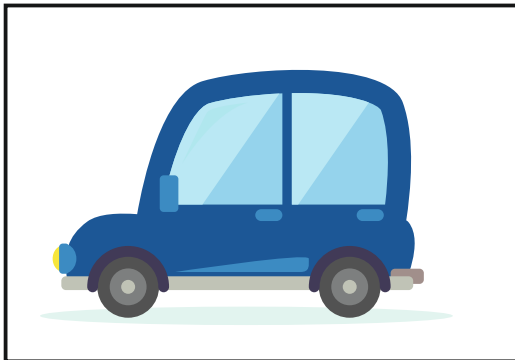


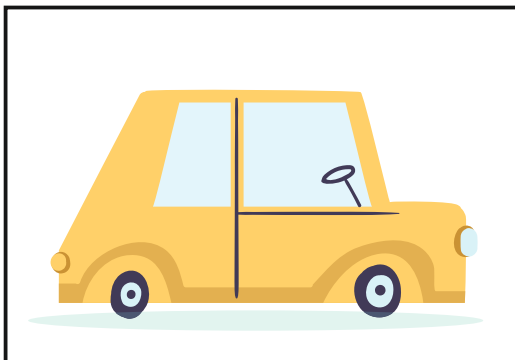
Handwriting practice lines for the second image. It consists of a solid top line, a dashed middle line, and a solid bottom line.

Kig på billederne og læs de to sætninger.
Skriv den rigtige sætning ved det rigtige billede.
Kan du læse, hvilken sætning der passer til
hvilket billede?

En gul bil.

En blå bil.

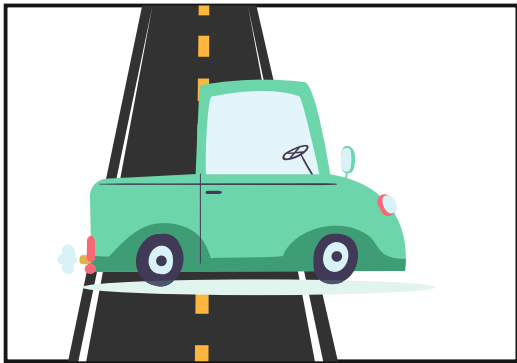




Kig på billederne og læs de to sætninger.
Skriv den rigtige sætning ved det rigtige billede.
Kan du læse, hvilken sætning der passer til
hvilket billede?

En bil på en vej.

Et hus og en bil.



Handwriting practice lines consisting of a solid top line, a dashed middle line, and a solid bottom line.



Handwriting practice lines consisting of a solid top line, a dashed middle line, and a solid bottom line.

Kig på billederne og læs de to sætninger.
Skriv den rigtige sætning ved det rigtige billede.
Kan du læse, hvilken sætning der passer til
hvilket billede?

En kat i en sø.

En and i en sø.

